



SPÓŁDZIELNIA  
MIESZKANIOWA  
W OPOLU

EE/1788/2018

SPÓŁDZIELNIA MIESZKANIOWA W OPOLU  
45-254 OPOLE, ul. Sosnkowskiego 40-42  
tel. 77 46 24 700 , 77 46 24 702 , fax. 77 46 24 701,  
email: szef@smlw.opole.pl  
NIP 754-03-35-848, REGON 000875862

[www.smlw.opole.pl](http://www.smlw.opole.pl)

Opole, dnia 25.04.2018 r.

**Szanowny Pan  
Arkadiusz Wiśniewski  
Prezydent Miasta Opola  
Rynek – Ratusz  
45 – 015 OPOLE**

Spółdzielnia Mieszkaniowa w Opolu w nawiązaniu do wniosków z lat ubiegłych zwraca się z wnioskiem o montaż dodatkowego oświetlenia w parku osiedlowym na Osiedlu Armii Krajowej.

Wniosek nasz dotyczy alejek wzdłuż ogrodzenia Publicznej Szkoły Podstawowej Nr 5 z Oddziałami Integracyjnymi im. Karola Musioła, od strony wschodniej w kierunku ul. Majora Hubala oraz Domu Żółtej Jesieni (w załączeniu mapka).

Uprzejmie informujemy, że powyższe wynika z wniosków mieszkańców, które składane są do Spółdzielni oraz wniosków, które były przekazywane Panu Prezydentowi podczas ubiegłorocznych spotkań z mieszkańcami Osiedla.

Zwracamy uwagę, że alejki te są uczęszczane przez mieszkańców Osiedla oraz przez seniorów korzystających z oferty Domu Dziennego Pobytu przy ul. Majora Hubala 4.

z poważaniem,

Z-ca Prezesa Zarządu  
Z-ca Dyrektora ds. Finansowych  
Główny Księgowy

*mgr Rafał Ostrowski*

Z-ca Prezesa Zarządu  
Z-ca Dyrektora  
ds. Eksploatacji i Ino-Technicznych

*mgr inż. Arkadiusz Kowara*

Otrzymują :

1. Adresat
2. Rada Dzielnicy Armii Krajowej
3. Rada Seniorów
4. EE a/a

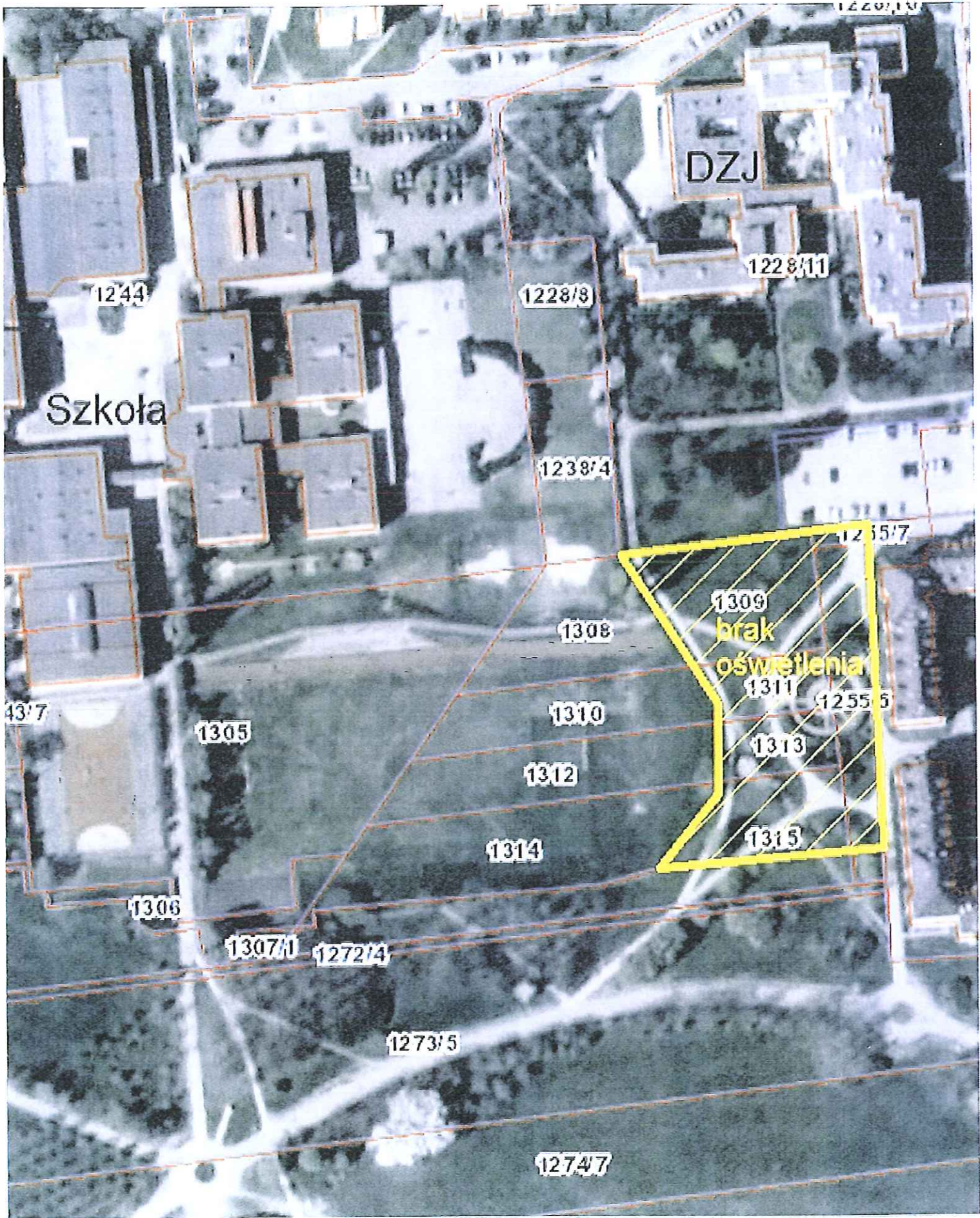
Administracja Osiedla Nr I  
ul. K. Sosnkowskiego 40-42  
45-254 OPOLE  
tel. 77 455 57 17  
tel./fax. 77 442 17 52

Administracja Osiedla Nr II  
ul. J. Bytnara „Rudego” 19  
45-265 OPOLE  
tel. 77 455 58 30  
tel./fax. 77 442 13 71

Administracja Osiedla Nr III  
ul. K. Sosnkowskiego 6/15  
45-273 OPOLE  
tel. 77 455 92 97  
tel./fax. 77 442 01 21

Administracja Osiedla Nr IV  
ul. Ozimska 183 A  
45-310 OPOLE  
tel. 77 455 90 79  
tel./fax. 77 441 65 22





DZJ

1244

1228/8

1228/11

Szkoła

1238/4

1257/7

1309

brak  
oświetlenia

1308

1311

1255/5

1310

1313

43/7

1305

1312

1314

1315

1306

1307/1

1272/4

1273/5

1274/7

1220/13